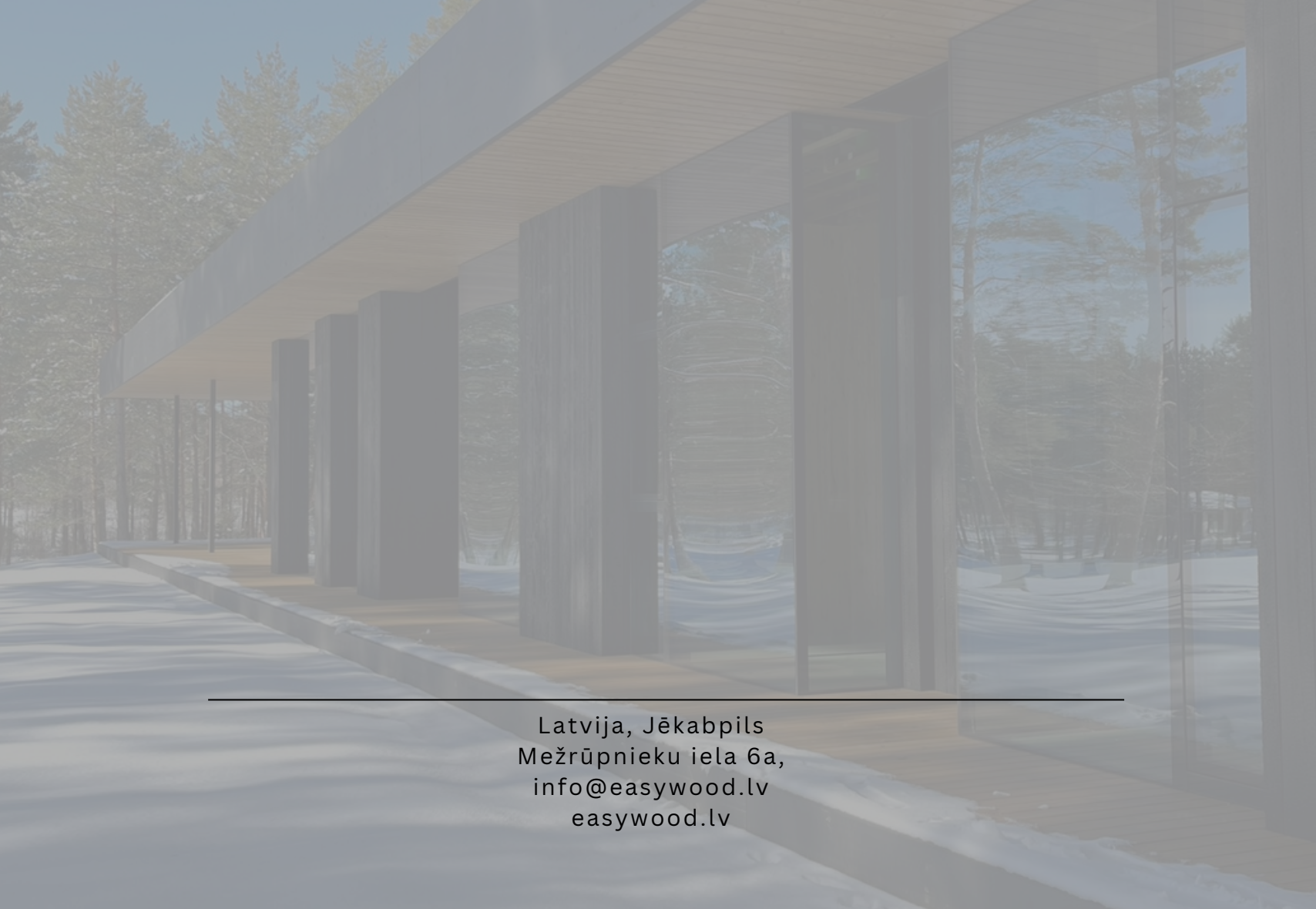




EASYWOOD



Latvija, Jēkabpils
Mežrūpnieku iela 6a,
info@easywood.lv
easywood.lv

01
PAR MUMS

02
GLT

03
ANGĀRI

04
PROJEKTI

01 PAR MUMS

SIA "Easywood" ir Latvijā dibināts uzņēmums, kas specializējas kokapstrādē. Ražojam līmēta koka būvdetaļas un piedāvājam montāžas pakalpojumus objektā.

Mūsu galvenie produkti ir GLT paneļu mājas, GLT konstrukciju angāri un dažādu dimensiju būvdetaļas.

Mūsu produkti ir sertificēti ar CE marķējumu - EN14080:2013 un FSC sertifikātu - NC-COC-068334, kas apliecina mūsu atbilstību augstākajiem standartiem un vides aizsardzības prasībām.

Mūsu komanda sastāv no pieredzējušiem un kvalificētiem speciālistiem kuri strādā, lai nodrošinātu, ka mūsu klienti saņem tikai augstākās kvalitātes produktus.

Ar vairāku gadu pieredzi kokapstrādē un daudziem veiksmīgiem projektiem, mēs palīdzēsim Jums atrast piemērotākos risinājumus Jūsu projektam.

Mūsu lielākais dzinulis ir mīlestība pret savu darbu un vēlme attīstīties, lai piedāvātu saviem klientiem inovatīvus un ilgtspējīgus risinājumus.



Latvijā dibināts kokapstrādes uzņēmums ar ofisu un ražotni Jēkabpilī.



Līmēta laminēta koka *GLT* būvdetaļas un paneļi
Tehniskie un ražošanas rasējumi
Montāža objektā



AA[®]
Easywood, SIA
Good creditworthiness
© Bisnode 2022



CE Sertifikāts - EN14080:2013
FSC Sertifikāts - NC-COC-068334



Realizēti vairāki desmiti dzīvojamo un industriālo ēku projekti

02 GLT

Kas ir GLT?

Līmēta laminēta koksne GLT ir rūpnieciski ražots būvmateriāls no atsevišķiem dažādu dimensiju skujkoku koksnes dēļiem, kuri salīmēti savā starpā.

Kur var izmantot GLT?

Līmēta laminēta koksne ir izmantojama nesošās un nenesošās būvdetaļās.

GLT paneļus var izmantot grīdas, jumta un sienu konstrukcijās kombinācijā ar metāla, dzelzsbetona, mūra un cietā akmens konstrukcijām.

GLT ir sertificējams ar CE marķējumu pašreizējām būvniecības un ēku renovācijas prasībām.

Tehniskie dati

- Egle
- GL24h, GL28h, GL28c
- Melamīna sveķu līme
- Virsmas: redzama vai neredzama
- Patiesais blīvums: $\rho = 450 \text{ kg / m}^3$
- Koksnes mitrums: pēc ražošanas 12 +/- 2%





GLT paneļu priekšrocības

- Ātra, ērta un vienkārša montāža
- Elementu izgatavošana ražotnē būtiski samazina izmaksas
- Slodzes piemērotas tūliņ pēc montāžas
- Izmēru stabilitāte pateicoties līmēšanai un tehniskajai žāvēšanai
- Sagatavošanās darbi var tik veikti neatkarīgi no laikapstākļiem
- Augsta uguns un ķīmiskā noturība
- Nav jārēķinās ar papildus laiku materiālu sacietēšanai
- Zemais būvkonstrukciju svars samazina montāžas izmaksas
- Zemākas prasības un izmaksas pamatu izveidei
- Pēc montāžas darbi tiek veikti bez aizkavēšanās
- Celtniecības laikā neveidojās papildus mitrums ēkā
- Pateicoties paneļu virsmas kvalitātei, sienas telpu iekšpuse nav jāapšuj vai jāapstrādā
- Paneļos tiek iestrādāti kanāli, kas nodrošina vietu elektroinstalācijai un nav redzami
- Starp tradicionālajiem celtniecības materiāliem, kokam ir visaugstākā siltuma uzglabāšanas kapacitāte

02 GLT

GLT paneļi un būvdetaļas

Produkta standarts - EN 14080:2013

Virsmas kvalitāte - Vizuālā un industriālā virsmas kvalitāte

Stiprības klase - GL24h, GL28h, GL28c

pēc pieprasījuma

Koka suga - Egle

Izmantošana:

Nesošās un nenesošās konstrukcijas.

Sienas, pārseguma paneļi un jumts.

Ražošanas, industriālās ēkas, angāri un dzīvojamās mājas. GLT būvdetaļu un paneļu kvalitāte pieļauj izmantošanu redzamās vietās.

Dimensijas :

Biezums - 50 līdz 240 mm

Augstums - 80 līdz 1500 mm

Garums - līdz 22 metri

Kvalitātes standarts

Vispārējās īpašības	Industrials	Redzams
Piemērots :	Izmantošanai neredzamās vietās, piemēram, jumta konstrukcijas, apakškonstrukcijas, ražošanas ēkas, industriālās halles,utt	Izmantošanai redzamās vietās, piemēram, dzīvojamās telpās.
Zari :	Līdz $\varnothing \leq 30$ mm pieļaujams; no > 30 mm labojams ar koka korķiem	Līdz $\varnothing \leq 20$ mm pieļaujams; no > 20 mm labojams ar koka korķiem
Plaisas :	Atļauts (līdz 1/7 elementaplātums), taču nevar tikt apdraudēta statiskā slodze	Nav pieļaujami
Sarūkšana, puve, insekti:	Nav pieļaujami	Nav pieļaujami
Zilējums :	Atļauts 5% no elementa	Nav pieļaujami
Redzami skrāpējumi :	Pieļaujami rupji skrāpējumi	Pieļaujami niecīgi skrāpējumi



Lai uzstādītu un uzglabātu līmētus koka paneļus jāņem vērā, ka materiāls uzkrāj ūdeni, piemēram, lietus vai celtniecības un var izraisīt lielu mitruma palielināšanos. Retos gadījumos tas var mainīt paneļa tilpumu, izraisot deformāciju un radot ierobežojumus savienot paneļus.

Līmētas koksnes paneļus jāaizsargā no mitruma aplējot ar membrānu.



Tehniskie dati

Līme :	Melamīna sveķu līme / Muf līme 1247
Koksnes mitrums	+/- 12%
Blīvums:	420 kg/m ³ līdz 500 kg/m ³ vidēji
Siltumvadītspējas vērtība	$\lambda = 0.13 \text{ W/mK}$
Difūzijas prettestība	$m = 40$
Ugunsizturība	0.65 mm/min
Saraušanās un uzbriecšana	perpendikulāri šķiedrai - $\alpha_{90} = 0,24\%$ per1% mitruma satura izmaiņas
Uguns uzvedība	D-s2, d0Dfl-s1 izmanto grīdas segumā
Lameļu biezums :	Līdz 45 mm biezumā

Akustiskie paneļi

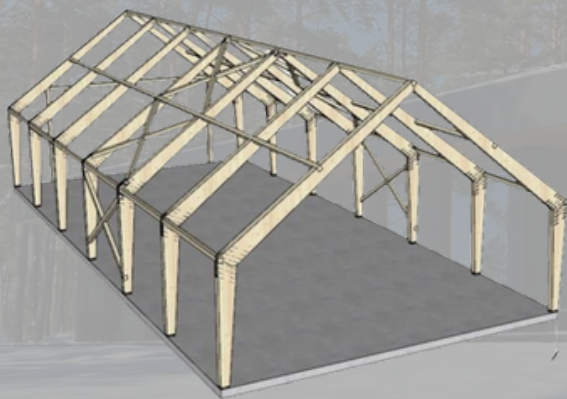
Sabiedriskās ēkas, auditorijas, biroji, mēģinājumu telpas, sporta zāles, skola. Skaņas absorbācija - $\alpha_w = 0,10$



03 ANGĀRI

Līmētas koka konstrukcijas GL24h un GL28h,
GL28c pēc pieprasījuma

- Iezāģu un iefrēžu izstrāde
- Krāsošanas pakalpojumi
- Montāža rasējumu izstrāde
- Montāža objektā
- Metāla ieliekamās daļas





03 ANGĀRI

Kāpēc būtiski ir izvēlēties būvēt no koka?

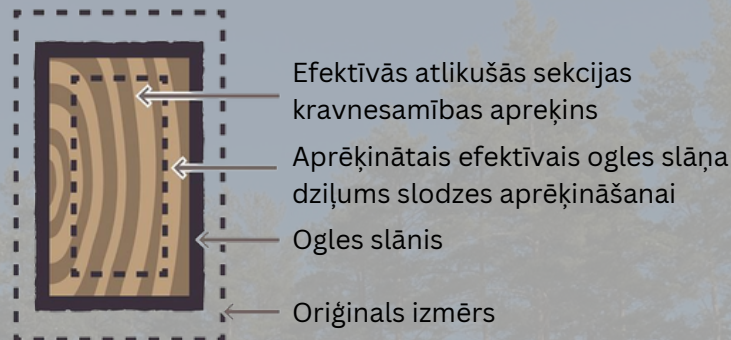
Būvējot ēkas no koka, mēs varam ievērojami samazināt būvniecības nozares ietekmi uz klimatu. Koka ēkas spēj uzglabāt lielu daudzumu CO₂, kas ir būtisks klimata krīzes apkarošanā. Pētījumi liecina, ka tikai Eiropā koka ēkām ir potenciāls uzglabāt 420 miljonus metriskos tonnu CO₂ nākamajos 20 gados. Lai gan ir lielas izredzes, ka koks kā būvmateriāls kļūs aizvien populārāks, joprojām ir daži izaicinājumi, kas jāpārvar, piemēram, ilgtspējīga mežu apsaimniekošana un piegādes ķēdes nodrošināšana.



Ugunsdrošība

GLT koksnes degšanas process ir stabils un viegli prognozējams, masīvajām koka kolonām, sijām un paneļiem ir ļoti laba ugunsizturība. Koksne degšanas laikā pāroglejas un šī pāroglešanās ievērojami ilgu laiku izolē iekšējās daļas no turpmākiem bojājumiem. Pārogle kļūst par izolācijas slāni, kas novērš pārmērīgu temperatūras paaugstināšanos paneļa nesadegušajā kodolā. Tas ir šis neietekmētais kodols, kas turpina darboties ugunsizturības periodā.

Projektēts tiek tā, lai ēku nesošās konstrukcijas garantētu lielu uguns pretestību. Līmētie koka elementi atbilst visām jaunākajām un striktākajām prasībām, tādējādi ugunsgrēka laikā nodrošinot drošu cilvēku evakuāciju. Pēc veiktiem pētījumiem un testiem, atsevišķos gadījumos pastāv iespējamība, saglabāt ēkas nesošās konstrukcijas arī pēc ugunsgrēka.



04 PROJEKTI

GLT angārs Islandē - Borgarhella 1500 m²



GLT angārs Islandē - Gullsetta 1200 m2



04 PROJEKTI

GLT angārs 162 m²





04 PROJEKTI

GLT dzīvojamā māja 439 m²



GLT dzīvojamā māja



04 PROJEKTI

GLT dzīvojamā māja 170 m²





04 PROJEKTI

GLT brīvdienu māja 102 m²

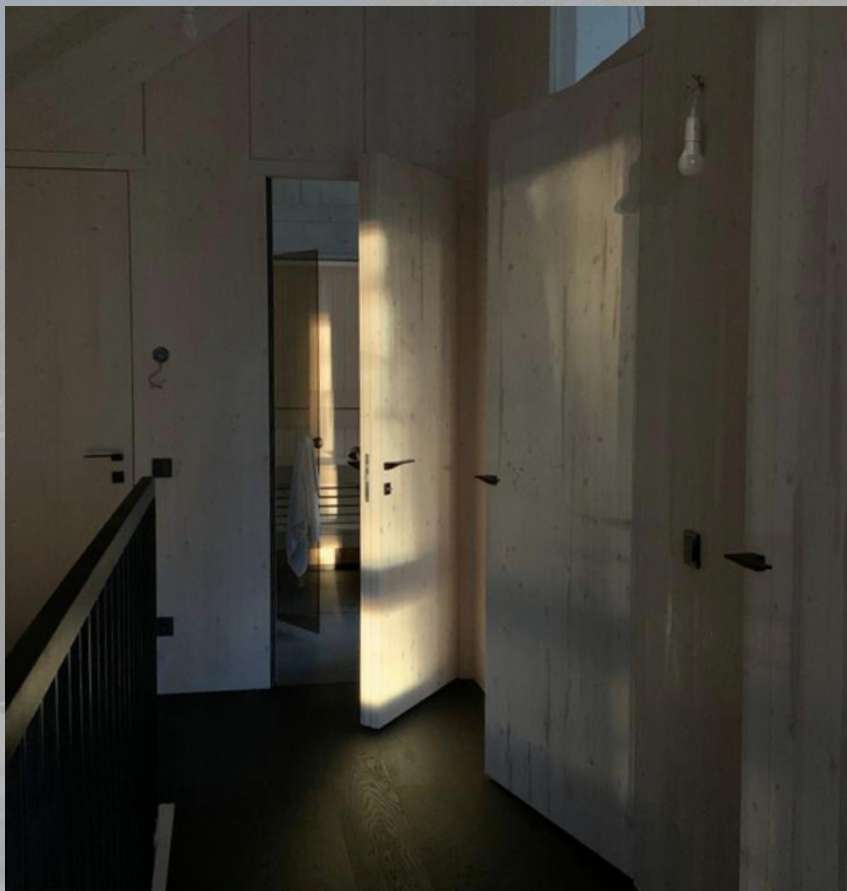


GLT laivu māja 55,65 m²



04 PROJEKTI

GLT dzīvojamā māja 170 m²



GLT brīvdienu māja 107 m²





EASYWOOD
easywood.lv